

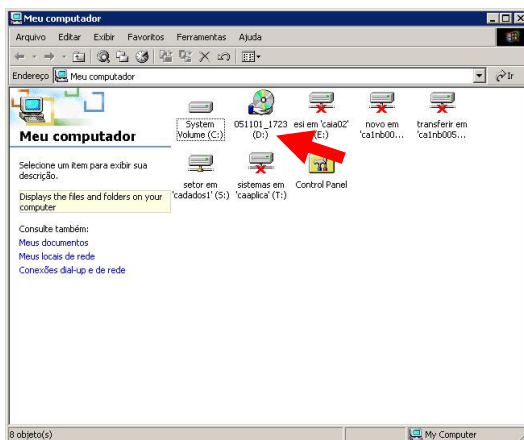
Instruções para instalação do software ESI[Tronic] - Instalação local

Passo 1 Insira o DVD do último Update ou DVD nr. 1 do ano corrente no drive

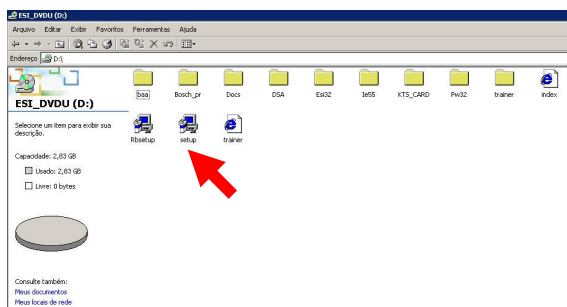
Duplo click em Meu Computador, conforme figura abaixo.



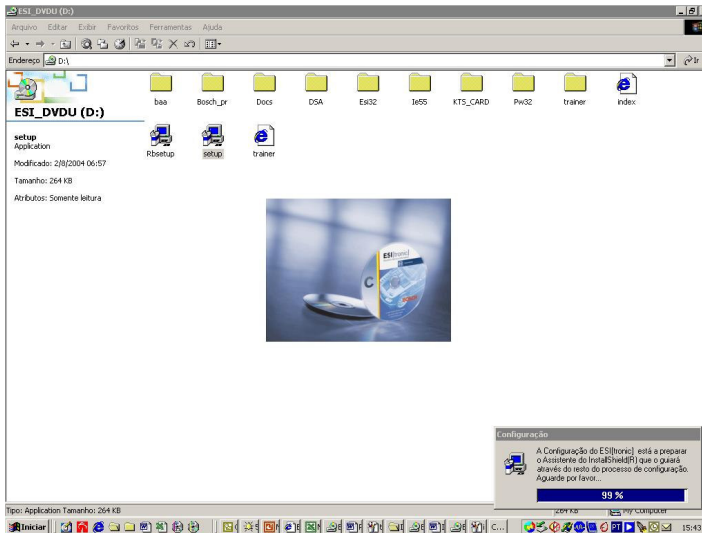
Passo 2 Duplo click em DVD, conforme seta abaixo.



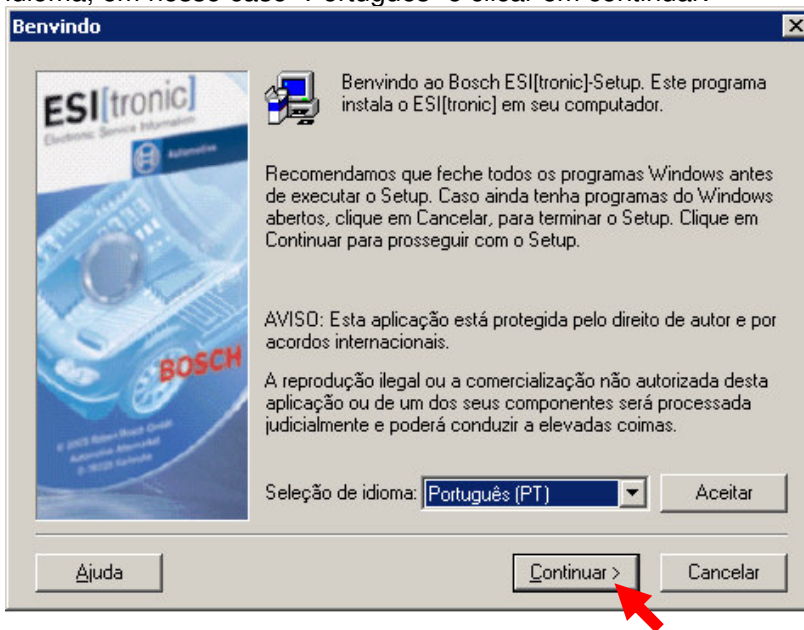
Passo 3 Duplo click em **SETUP**, conforme seta abaixo.



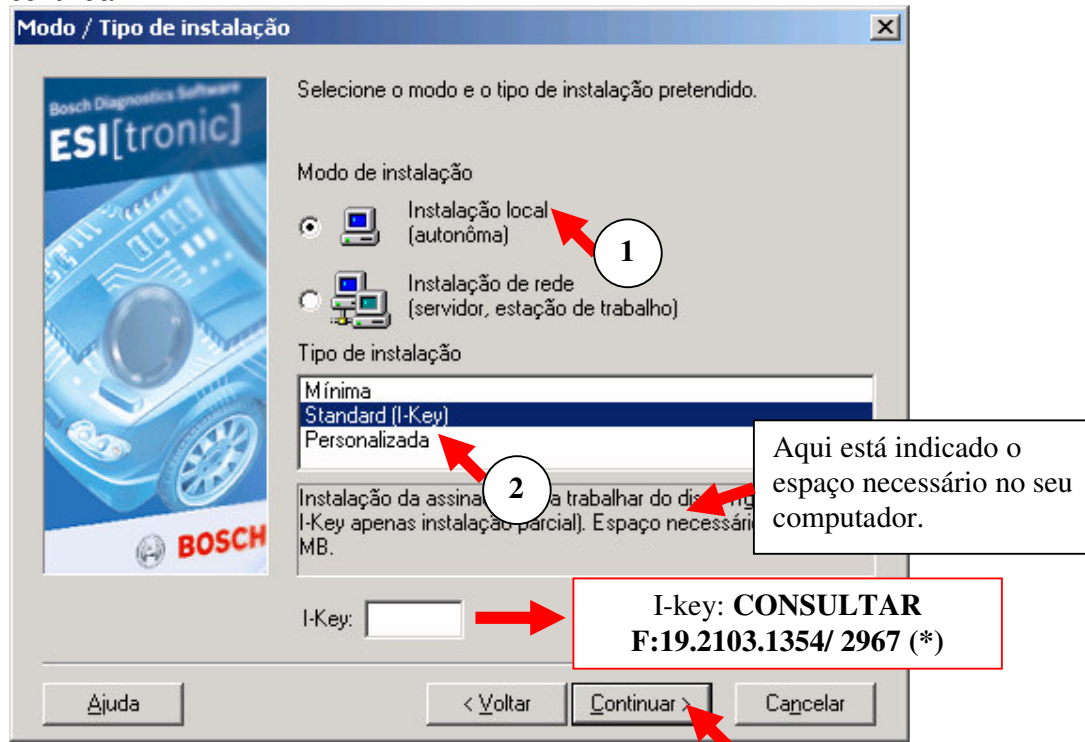
Passo 4 Abrirá a tela como abaixo, em que o ESI esta preparando as configurações para abrir, é só aguardar a finalização:



Passo 5 Aqui inicia o processo de instalação. Nessa primeira tela, selecionar o idioma, em nosso caso “Português” e clicar em continuar:

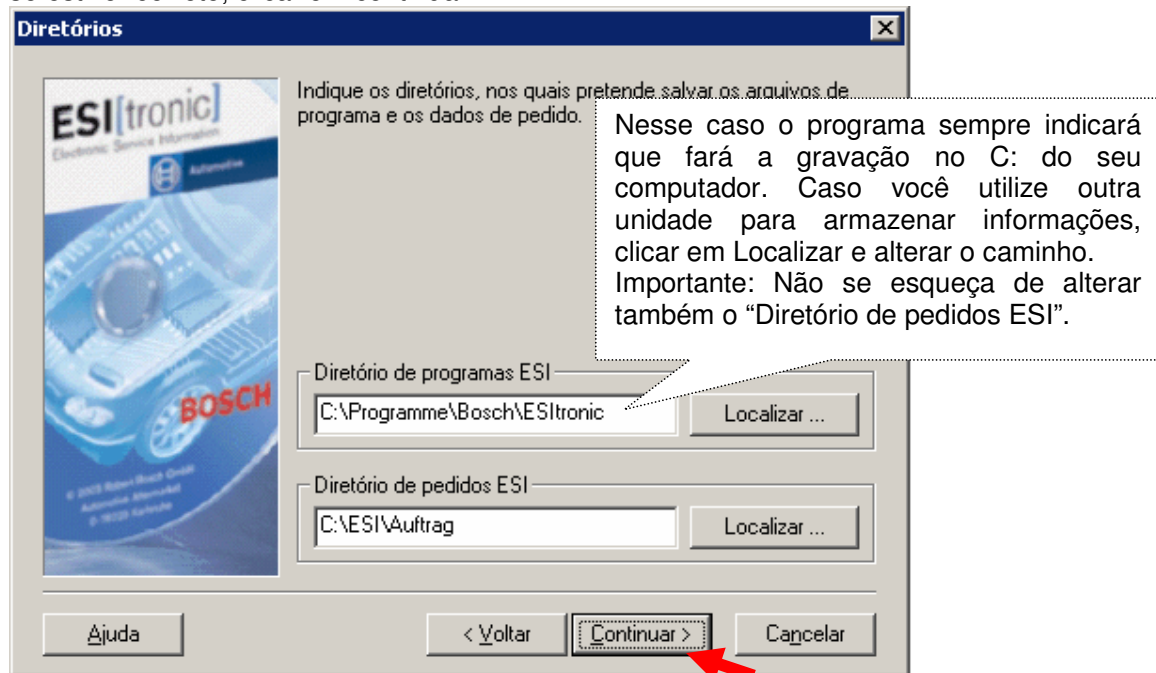


Passo 6 Nessa próxima tela selecionaremos o tipo de instalação, portanto selecionar “Instalação Local” e “Standard” como indica as setas 1 e 2 e clicar em continuar:



(*) Se o senhor sabe os módulos que a sua oficina tem acesso, consulte a tabela de I-keys no fim desse manual.

Passo 7 Na próxima tela, o programa só indica onde serão gravados os dados, se estiver correto, clicar em continuar:



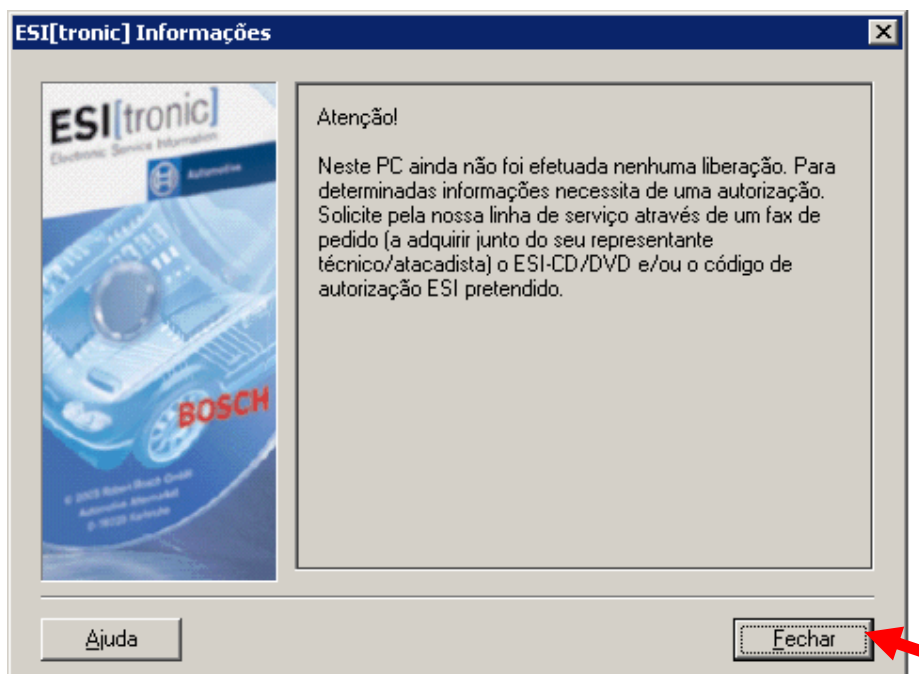
Passo 8 Na próxima tela, o programa resume as informações de instalação, portanto, clicar em “Continuar”:



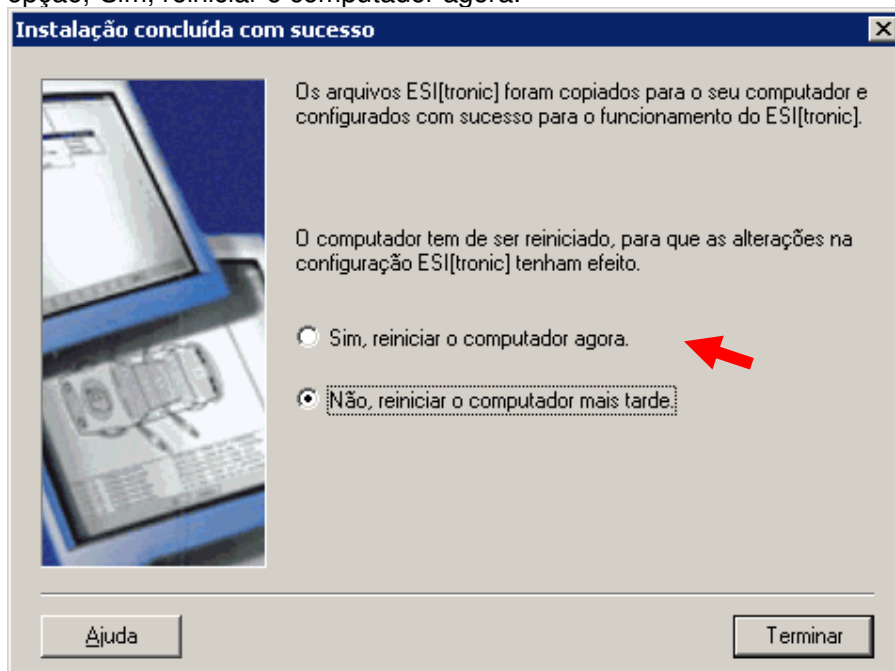
Pronto o processo de instalação foi iniciado.

Dependendo do DVD utilizado para instalação, durante o processo será exibida uma mensagem na tela solicitando que seja introduzido outro DVD, nesse caso, é só abrir o leitor de DVD e substituir pelo DVD solicitado e dar “OK” na tela.

Passo 9 Após finalizado o processo de instalação, será exibida a tela abaixo, clicar em “Fechar”:



Passo 10 Não é necessário reiniciar o computador. É só selecionar a segunda opção, "Sim, reiniciar o computador agora."



Pronto o seu ESI já está instalado.

Terminado o processo de instalação é necessário verificar se possui senha:

1. Abra o ESI[Tronic], selecione "Definições", "Liberação", "Executar" e se o campo "código de liberação" estiver em branco, siga os passos abaixo:

2. Há 2 modos de envio de **solicitação de senha**. Escolha o de sua preferência:

· **FAX** – Abra o ESI[Tronic], selecione "Definições", "Liberação", "Solicitar", siga as telas até a impressão do fax e envie para o fax 192103.2192/ 2103.2585. **Obs.:** é necessário citar código de cliente ou razão social. Importante: Certifique-se que os dados de telefone, fax e email estejam corretos, pois usamos esses dados para enviar a senha por email ou entrar em contato quando há alguma dificuldade.

· **E-MAIL** – coloque no e-mail os seguintes dados: ID do computador, que pode ser encontrado no segundo campo em "Definições", "Liberação", "Executar" e razão social da empresa. Envie o e-mail para esi.tronic@br.bosch.com com o assunto "Senha para a versão 2007/2".

Tabela de I-keys

Módulos	I-Key
A	0001
ABCDEFWKMP	15FB
ABCDEFWMP	11FB
ABCDEWP	115B
ABCDWWAP	134B
ABCE	1013
ABCEM	1093
ABCEMP	10D3
ABCEWWAK	1713
AC	0003
ACD	000B
ACDEW	011B
ACDEWWAKMP	0FDB
ACDEWK	051B
ACDEWM	019B
ACDEWP	015B
ACDEWWA	031B
ACDEWWAK	0F1B

ACDEWWAKP	0F5B
ACDEWWAP	035B
ACDW	010B
ACDWK	050B
ACDWWA	030B
ACDWWAK	070B
ACDWWAKP	074B
ACDWWAMP	03CB
ACDWWAP	034B
ACE	0013
ACEKM	0493
ACEM	0093
ACEMP	00D3
ACEP	0053
ACEWMP	01D3
ACM	0083
ACMP	00C3
ACP	0043
ACW	0103

ACWWAK	0F03
ADE	0019
ADEW	0119
ADEWK	0519
ADEWWA	0319
ADEWWAM	0399
ADW	0109
ADWK	0509
ADWM	0189
ADWWA	0309
ADWWAK	0F09
AE	0011
AEM	0091
AEP	0051
AW	0101
AWWA	0301
AWWAK	0F01
ADEF	0039

Qualquer dúvida entre em contato com Bosch através do pelo fone:
(19) 2103.1354 / 2967, Email: esi.tronic@br.bosch.com.