

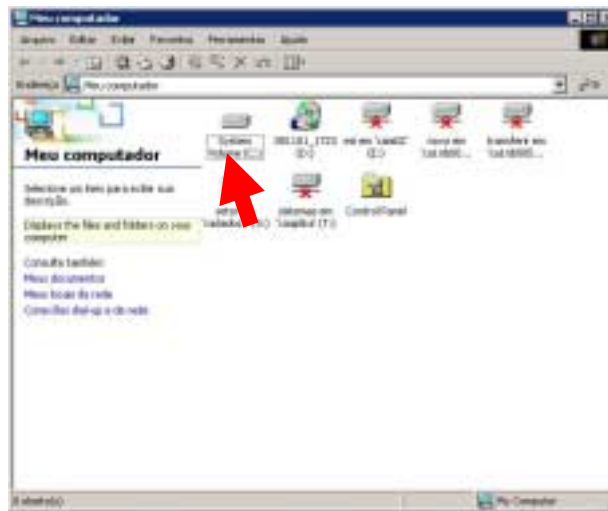
Instruções para instalação do software ZEXEL – ZW

Se no seu computador já possui o CD Zexel ZW instalado, siga todos os passos, caso contrário, começar à partir do passo 4.

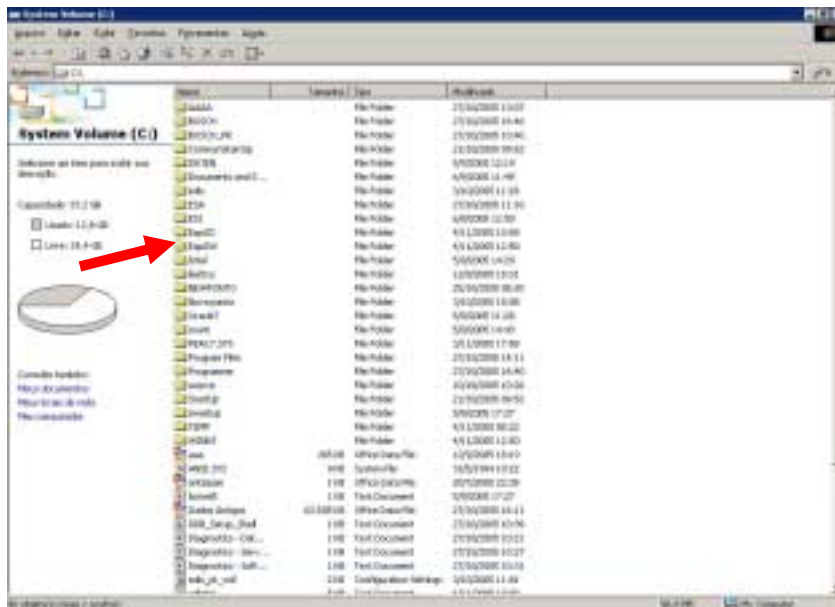
Passo 1 Duplo click em Meu Computador, conforme figura abaixo.



Passo 2 Duplo click em C:, conforme figura abaixo.



Passo 3 Localizar o diretório (ícone com pasta amarela na frente) ESPIZW, conforme figura abaixo, clicar com o botão direito e selecionar "excluir".



Passo 4 Colocar o CD ZW no drive.

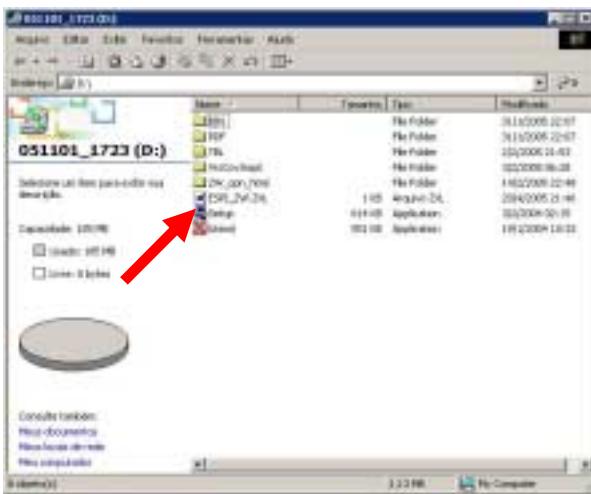
Passo 5 Duplo click em Meu Computador, conforme figura abaixo.



Passo 6 Duplo click em DVD, conforme seta abaixo.



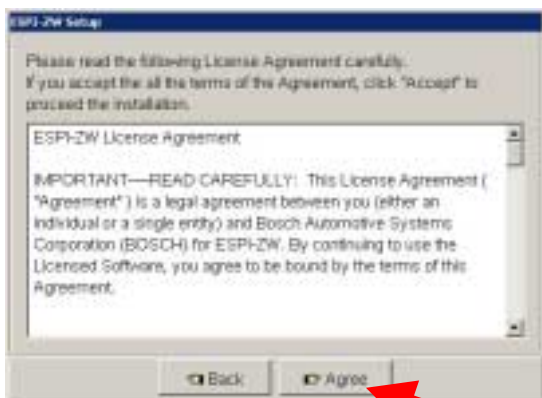
Passo 7 Duplo click em SETUP, conforme seta abaixo.



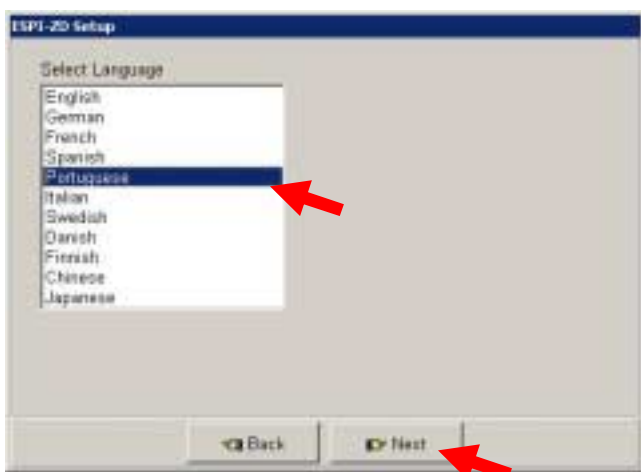
Passo 8 Abri r  a tela com o idioma "English" selecionado. Somente clique em "Next", como indicado com a seta:



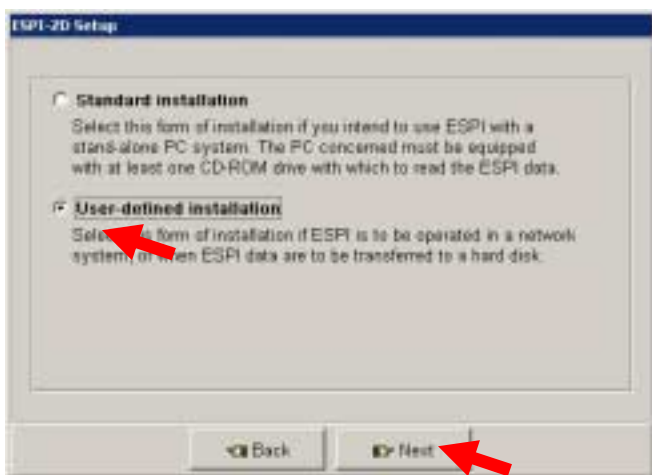
Passo 9 Na próxima tela aparecerá informações sobre a Licença do Programa, conforme abaixo, somente clique em “Agree”:



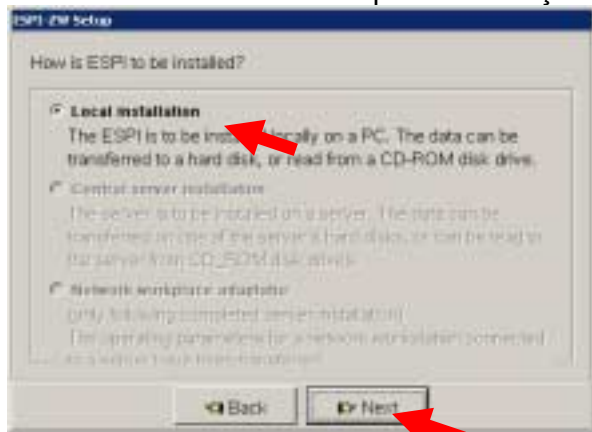
Passo 10 Na próxima tela, selecione o idioma “Portuguese”, e depois clique em “Next”:



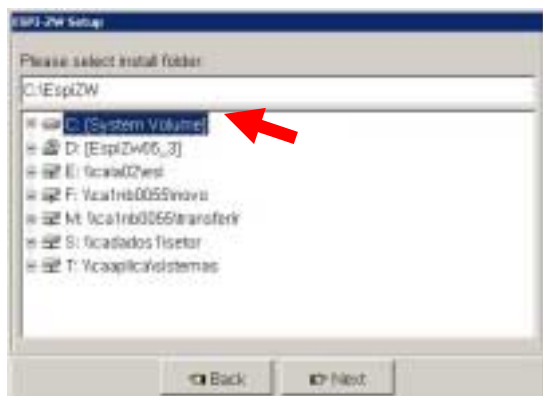
Passo 11 Selecione a segunda opção de instalação e depois clique em “Next”, como indicado nas as setas:



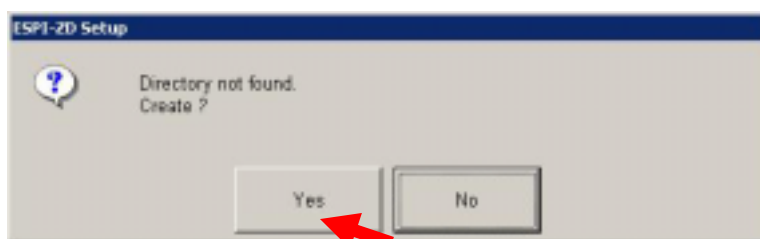
Passo 12 Selecione o tipo de instalação como indica a seta abaixo:



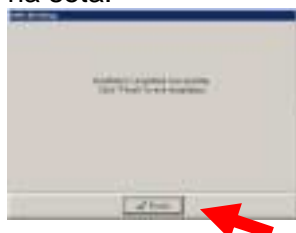
Passo 13 Selecione o drive onde serão gravados os dados, nossa sugestão é que se gravem os itens no disco padrão C:



Passo 14 Aparecerá a seguinte caixa de mensagem onde será informado que o diretório não foi encontrado e pergunta se deseja criá-lo, selecionar “Yes”:



Passo 15 Inicialará o processo da transferência (cópia) dos dados do DVD para o C: da máquina. Esse processo leva cerca de 10 minutos. Após finalizada a instalação, aparecerá a caixa de mensagem como figura abaixo, clicar em “Finish”, como indicado na seta.



Passo 16 Aparecerá a tela como abaixo. Se desejar criar um atalho para sua área de trabalho, para facilitar o acesso ao programa, é só mover o item indicado com a seta para a sua área de trabalho.



Pronto!! O seu DVD ZW já está instalado!