



ESI[tronic]

Ferramenta de eficiência

- ▶ Operação simples
- ▶ Acesso rápido
- ▶ Ampla cobertura de mercado
- ▶ Atualização constante



BOSCH
Tecnologia para a vida

Bosch Diagnostics			
Software ESI[tronic]	Equipamento de Teste	Treinamento Técnico	Hotline Técnico

ESI[tronic]

Muito mais que um catálogo de peças.

Todo o conhecimento técnico sobre veículos e autopeças Diesel, elétricas, eletrônicas e pneumáticas está concentrado no software ESI[tronic], disponível a todas as oficinas e concessionárias.

São milhares de dados e informações técnicas detalhadas, desenhos de peças explodidas, instruções precisas para busca de defeitos e reparos, procedimentos e valores de testes para bombas Diesel, tudo organizado para simplificar e aumentar a eficiência das oficinas.



Módulos ESI[tronic]

Aplicação

Módulo

Conteúdo

Catálogo e informação de peças de reposição



Aplicação de produto



Vista explodida - Peças de reposição Diesel



Vista explodida - Peças de reposição elétrica



Arquivo das peças de reposição elétrica

Diagnóstico e reparo do veículo



Diagnóstico de veículo



Manuais SIS para veículos a gasolina, freios e Diesel



Manuais SIS + diagnóstico para veículos a gasolina, freios e Diesel



Somente diagnóstico para veículos a gasolina, freios e Diesel, sem manuais



Manuais de mecânica



Esquemas elétricos de conforto

Diagnóstico e reparo do produto



Manuais de reparação para componentes



Manuais de reparação Diesel



Manuais de reparação para motores de partida e alternadores



Manuais de reparação Diesel + Manuais de reparação para motores de partida e alternadores



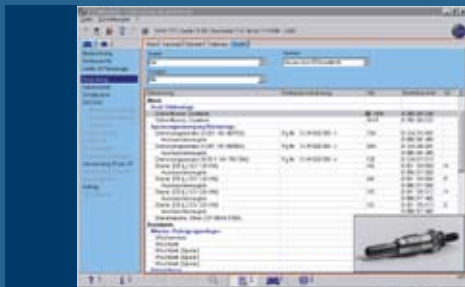
Tabela de teste Diesel

Requisitos mínimos para instalação:

- ▶ Processador: 2 GHz 32-Bit, 1 GB RAM
- ▶ Disco rígido: 40 GB, leitor de DVD Dual Layer e 3 portas USB
- ▶ Sistemas operacionais: Windows Vista™ Home Premium/ Windows Vista™ Business, Windows XP

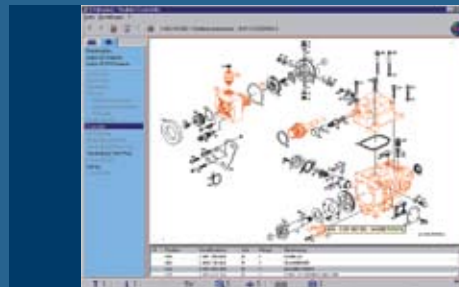
ESI[tronic] módulos A, D, E e F

Catálogo e informação de peças de reposição. A base



Usual

Acesso à lista de peças Bosch aplicadas em determinado veículo com foto de alguns produtos Bosch.



Organizado

Vista explodida de uma bomba injetora.

ESI[tronic] módulo A

Equipamento para veículos

O módulo A do ESI[tronic] permite a identificação correta do veículo e das peças Bosch nele aplicadas. São aproximadamente 27.000 carros, 15.000 caminhões, 5.700 motocicletas e 8.000 tratores e veículos especiais.

Vantagem clara com o equipamento correto

- ▶ Visão geral detalhada de todas as peças Bosch aplicadas em um determinado veículo.
- ▶ Transparência através de comparações entre o número da peça Bosch e o número original (montadora).
- ▶ Benefício adicional de informações sobre outros veículos nos quais um mesmo produto é usado.

Importante: o módulo A é um pré-requisito para o uso de todos os outros tipos de informações contidas no ESI[tronic].

ESI[tronic] módulo D

Vista explodida das peças de reposição Diesel

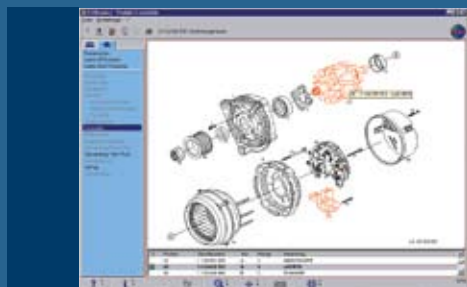
A tecnologia está se tornando cada vez mais complexa devido às maiores pressões de injeção e de proporções mais precisas de combustível. Como resultado, o conhecimento necessário para reparos e manutenção é cada vez maior. O ESI[tronic] módulo D fornece apoio especializado e informações precisas ao especialista, como vista explodida e listas de peças Diesel.

Reunindo 34.000 listas de peças de reposição com mais de 380.000 peças, o ESI[tronic] módulo D é o mais extenso catálogo de produtos Diesel Bosch. Muitas vezes, a identificação das peças somente é possível através de uma vista explodida de forma clara com esquema de submontagem, lista completa de peças de reposição e número do pedido, obtidos com apenas um clique do mouse.

Vantagens claras por meio de uma visão geral completa dos grupos de peças Diesel Bosch com vista explodida e lista de peças

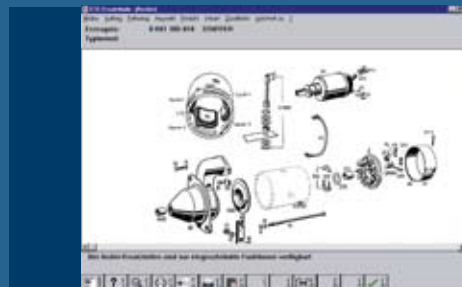
- ▶ Precisão através da visualização de todas as peças do produto completo até todos os componentes do produto, incluindo as peças menores e individuais.
- ▶ Alta versatilidade através de várias funções especiais como a função zoom.

de informações para sua oficina.



Detalhista

Com o clique do mouse é possível acessar até o menor componente.



Completo

Vista explodida também das peças mais antigas.

ESI[tronic] módulo E

Vista explodida das peças de reposição elétricas

A crescente variedade de modelos de veículos torna difícil para as oficinas ter sempre à mão o grupo correto dos sistemas elétricos dos veículos. O ESI[tronic] módulo E torna isso muito fácil, pois contém os dados do sistema elétrico dos veículos informando as peças de substituição de forma clara e rápida.

Com 15.000 peças de reposição e mais de 383.000 peças individuais, o ESI[tronic] módulo E é o catálogo mais extenso dos grupos de peças elétricas Bosch.

Nos sistemas elétricos de veículos, muitas vezes a identificação correta dos subcomponentes somente é possível com a vista explodida, além dos desenhos detalhados da lista de peças de reposição adequada.

Visão simples e completa dos grupos de peças dos sistemas elétricos Bosch com vista explodida e lista de peças

- ▶ Clareza sobre a montagem dos alternadores com vista explodida detalhada.
- ▶ Alta versatilidade através de muitas funções especiais como o visor automático de informações detalhadas e função zoom.

ESI[tronic] módulo F

Arquivo de peças de reposição: interessante para produtos mais antigos

Desenhos explodidos também estão integrados, e consequentemente disponíveis no formato digital, para produtos antigos ou muito antigos.

A necessidade de peças de reposição é alta, especialmente no imenso mercado de veículos mais velhos com longa vida útil. Ter acesso rápido a cada peça de reposição avulsa não é uma tarefa fácil para as oficinas devido à variedade de modelos. O módulo F realiza uma ampla pesquisa em documentos antigos, economizando um valioso tempo de trabalho e garantindo que listas de peças de reposição mais antigas não sejam perdidas na sua oficina.

Escopo: aproximadamente 1.500 listas de peças de reposição no arquivo.

Grande facilidade de trabalho para a sua oficina

O módulo F do ESI[tronic] contém arquivos de listas de peças de reposição mais antigas de sistemas elétricos, Diesel e pneumáticos.

Peças de reposição e desenhos de produtos mais antigos

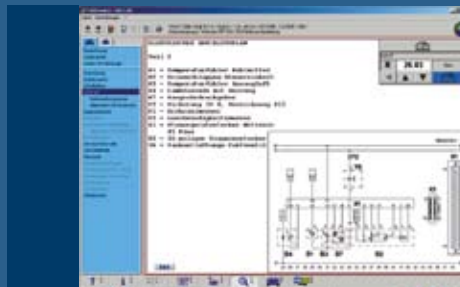
- ▶ Arquivos de desenhos e de peças de reposição estão localizados de forma clara e compacta em uma única mídia.
- ▶ Sem assinatura – uma compra única do ESI[tronic]-F fornece a você acesso aos dados necessários das peças de reposição de produtos mais antigos de forma condensada.

ESI[tronic] módulo C

Diagnóstico de Unidades de Comando.



Valores medidos na função multímetro.



Valores medidos no veículo.

Diagnóstico de unidades de comando: base para uma oficina bem sucedida

A crescente quantidade de componentes eletrônicos nos veículos significa que um simples trabalho de manutenção logo não poderá ser realizado sem um scanner de diagnóstico.

- ▶ Os fabricantes de automóveis fornecem as leituras de todas as falhas nos manuais de manutenção.
- ▶ A oficina precisa de um scanner de diagnóstico para programar o intervalo de serviços e até mesmo para os trabalhos que antes eram puramente mecânicos.
- ▶ Sistemas de controle de freios como ABS, TCS e ESP requerem ativação das válvulas solenóides em várias bombas de alta pressão ao sangrar o sistema hidráulico de freios ou na troca do fluido de freio.

O ESI[tronic]-C fornece informações completas na detecção de falhas de sistemas de gerenciamento de motores a gasolina ou Diesel, assim como para sistemas de freios e sistemas de conforto da Bosch e de outros fabricantes.

SIS – Manuais SIS (Sistema de Informação de Serviço)

Ajuda a realizar o trabalho com rapidez e eficiência

A oficina tem disponíveis todas as informações importantes para o diagnóstico:

- ▶ Um guia passo a passo para o diagnóstico do problema.
- ▶ Orientação prática através de linguagem simples das falhas detectadas.
- ▶ Associação dos resultados de diagnósticos com os manuais SIS.
- ▶ Atualizações periódicas (4 vezes por ano).



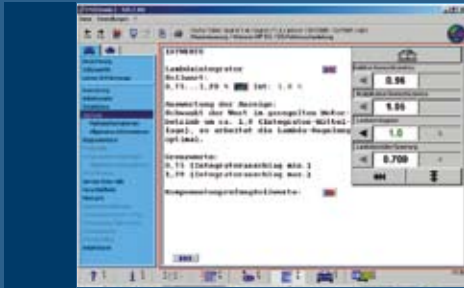
Conteúdo do ESI[tronic]-C



SD (Software de diagnóstico da unidade de comando)
Conecta a informação da unidade de comando ao equipamento de teste ou PC da oficina



SIS (Sistema de Informações de Serviços)
Os manuais SIS também podem ser usados em oficinas que não possuem diagnóstico



Vista geral do manual SIS
Instruções de diagnóstico de falhas.

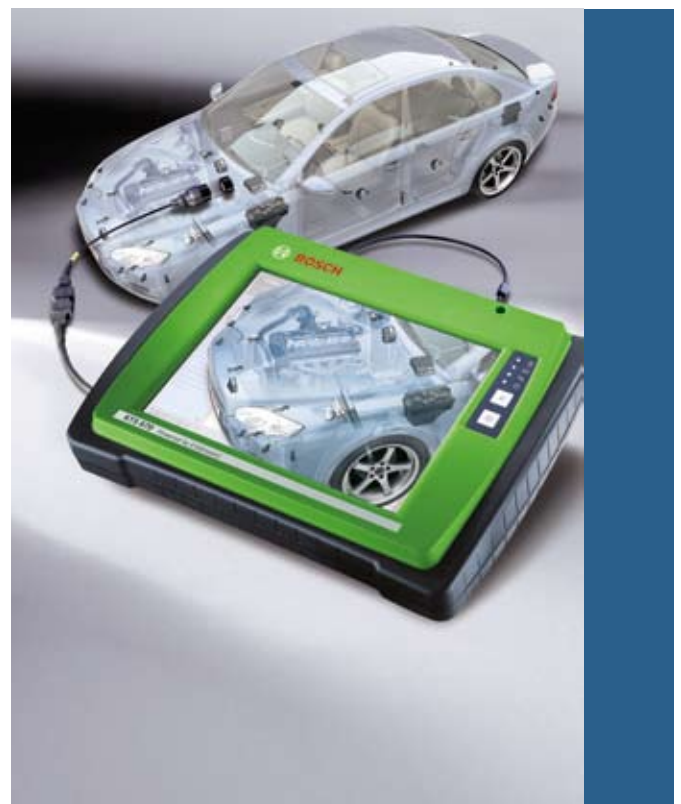
CAS[plus]

O CAS[plus] (Computer Aided Service) conecta as funções do KTS: software da unidade de comando SD e os manuais SIS para um diagnóstico mais eficiente. Os valores importantes para o diagnóstico e reparo aparecem tela. A janela dos manuais SIS é a base do aplicativo ESI[tronic], assim todas as informações são acessadas de forma prática e fácil e os valores medidos pela unidade de comando são mostrados na tela.

- ▶ Os valores reais da unidade de comando são automaticamente comparados aos valores de referência contidos nos manuais SIS e avaliados em cores.
- ▶ Informações integradas no manual SIS:
 - Todas as informações necessárias para o reparo das falhas.
 - Os valores medidos na função multímetro.

Vantagens e benefícios do CAS[plus]

- ▶ Diagnóstico rápido e eficiente.
- ▶ Alta satisfação do cliente.



CAS[plus]
Conecta as funções do KTS: software da unidade de comando SD, manuais SIS e os valores medidos com o multímetro URI

O ESI[tronic]-C é oferecido nas seguintes variações:

	SIS (Sistema de Informação de Serviço). Manuais SIS sem scanner				Diagnóstico de Unidades de Comando com o scanner de diagnóstico KTS 505 e KTS 670			
	Gasolina	Diesel	Freios	Conforto	Gasolina	Diesel	Freios	Conforto
C4								
C9								
C12								

ESI[tronic] módulos M e P

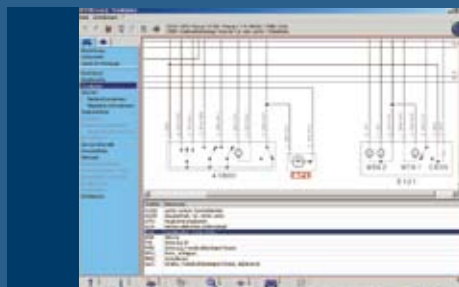
Diagnóstico de reparo do veículo.

Mecânica de veículos, diagramas e esquemas elétricos.



Informativo

Apresentação de manuais de troca de componentes: detalhes da troca da correia sincronizadora.



Funcional

Esquema elétrico de sistemas de conforto.

ESI[tronic] módulo M

Mecânica de veículos

Os clientes esperam que a sua oficina realize trabalhos de manutenção, como troca de óleo, inspeção ou troca de correias sincronizadoras, de forma rápida e, acima de tudo, correta. E isso significa que as oficinas precisam se atualizar com dados e informações confiáveis que ofereçam cobertura total.

Vantagem clara através de uma visão geral completa de todo trabalho mecânico em todas as áreas do veículo

- ▶ Dados técnicos para veículos Diesel ou a gasolina.
- ▶ Dados para alinhamento das rodas de veículos de passeio e comerciais leves, com especificações e tabelas de pressão dos pneus.
- ▶ Planos de manutenção para veículos de passeio e comerciais leves, períodos de inspeção e ilustrações de manutenção.
- ▶ Correia sincronizadora: instruções para instalação e desmontagem, gráficos mostrando marcas PMS e intervalos de mudança para correias sincronizadoras.
- ▶ Ilustrações das manutenções com localização dos pontos de apoio, óleo e plugs de drenagem para a caixa de transmissão e eixo traseiro, guia de apoio para as correias V.

Informações abrangentes prontamente disponíveis, organizadas de forma clara

- ▶ Útil na oficina como resultado de uma descrição precisa para um trabalho eficiente.
- ▶ Trabalho facilitado através de desenhos organizados de forma clara.

ESI[tronic] módulo P

Esquemas elétricos de sistemas de conforto dos veículos

Com o módulo P da Bosch, você obtém acesso rápido aos esquemas elétricos de veículos europeus, japoneses e americanos conhecidos.

O número de componentes elétricos dos veículos aumenta a todo instante. Agora só é possível ter uma visão geral do sistema elétrico com diagramas elétricos detalhados: ar-condicionado, alarme, trava central, airbags, sistemas de farol, teto solar, vidros elétricos, sistema de áudio, piloto automático, imobilizador, aquecedor para bancos (carros importados), etc.

E sua oficina tem sempre o diagrama certo

O ESI[tronic]-P não só oferece diagramas detalhados, mas também a lista de componentes associados com designações de componentes completas para mais de 60 fabricantes de veículos, 550 modelos e 7.000 veículos com mais de 822.500 diagramas e 22.800 esquemas elétricos.

Vantagem clara com diagramas para sistemas elétricos de conveniência

- ▶ A mais extensa seleção de diagramas elétricos cobrindo veículos de fabricantes em uma interface de usuário prática para sua oficina.
- ▶ Eficiência para a sua oficina com diagramas para ar-condicionado, aquecedor de bancos, airbags, sistemas de farol, teto solar, vidros elétricos, alarme, trava central, piloto automático, bloqueadores, etc.

ESI[tronic] módulos K e W

Diagnóstico e reparo do produto.



Rápido

Acesso aos manuais de montagem e desmontagem de bombas injetoras.



Professional

Tabela de valores de teste para aferição da bomba injetora.

ESI[tronic] módulo K

Instruções de reparo de componentes

- ▶ Instruções de reparo, informações de serviços e mensagens de serviços para componentes de todas as áreas Diesel, como por exemplo bombas injetoras Diesel, e também componentes elétricos, como motores de partida e alternadores.
- ▶ Quaisquer novas informações para o reparo dos grupos Diesel e componentes elétricos que estejam disponíveis desde 1998.
- ▶ Interações diretas com as informações dos módulos D e E, como por exemplo peças de reposição, e os valores de teste disponíveis no módulo W.

O ESI[tronic]-K é oferecido nas seguintes variações:

- ▶ Manuais de reparação para produtos Diesel Bosch – K1:
 - Informações de serviços para reparo do produto
 - Instruções de serviço para reparo
- ▶ Manuais de reparação para motores de partida e alternadores – K2:
 - Informações de serviços para reparo do produto
 - Instruções de serviço para reparo
- ▶ Manuais de reparação para produtos Diesel, motores de partida e alternadores – K3:
 - Conteúdo completo: K1 + K2

ESI[tronic] módulo W

Valores de teste Diesel

Com o módulo W, você recebe os valores dos testes de aproximadamente 11.250 conjuntos de bombas injetoras. É ampliado o serviço de atendimento da oficina se combinado aos módulos D (peças de reposição Diesel), E (peças de reposição elétrica) e módulo K1 (Manuais de instruções de reparo dos componente Diesel).

Valores de teste

O ESI[tronic] módulo W permite avaliar os valores medidos de um procedimento de teste conforme necessário, com apenas um clique no mouse. Valores reais são comparados com valores de referência. Caso necessário, os valores reais podem ser usados para calcular a média e a variação resultante.

Vantagem clara

- ▶ O trabalho é facilitado através da exibição de cada passo do teste, na ordem correta.
- ▶ Rapidez e confiabilidade na busca de tabela de teste.
- ▶ Sempre atual graças às atualizações periódicas.

Garantindo o futuro

Com o ESI[tronic].



ESI[tronic] fornece uma ampla cobertura de mercado para o trabalho do dia a dia da oficina. Os dados são atualizados regularmente por equipes no Brasil e no exterior.

ESI[Tronic] é um programa modular de informações que pode ser usado em computadores (consultar sistemas operacionais) ou combinado em equipamentos de teste Bosch. Uma solução única e completa, que pode ser adaptada de acordo com as necessidades de cada oficina.

Nossos **conhecimentos**, seu **sucesso**. Diagnostics Bosch

Diagnostics – a chave para a oficina do futuro

Os sistemas dos veículos estão se tornando cada vez mais complexos; a demanda por diagnósticos qualificados em oficinas mecânicas está cada vez maior. Para serviços profissionais em veículos modernos, a Bosch oferece tudo em uma única solução, perfeitamente coordenada: equipamento de teste, software, treinamento técnico e hotline, complementados por peças com qualidade de equipamento original.



ESI[tronic] – Software para diagnóstico e serviços

- Funcionamento simples
- Acesso rápido
- Estrutura modular
- Cobertura abrangente de mercado
- Atualizações contínuas
- Funcionamento universal independentemente do fabricante



Equipamento de teste – adequado a cada tipo de oficina mecânica

- Combinação otimizada de hardware e software para identificação rápida de defeitos, reparos qualificados e grande economia de tempo
- Tecnologia de teste expansível modular de última geração, baseada em PC



Treinamento – o conhecimento como um fator para o sucesso

- Programa abrangente de treinamento para oficinas mecânicas automotivas
- Cursos práticos de treinamento
- Instrutores altamente qualificados com muita experiência prática



Hotline técnico – suporte direto do fabricante do sistema

- Suporte em situações técnicas difíceis
- Especialidades abrangem todas as marcas e fabricantes

Bosch

O parceiro ideal para a sua oficina

As descobertas da Bosch representam avanços inovadores na fabricação de automóveis

Preparada para a presença cada vez maior da eletrônica nos veículos, a Bosch oferece às oficinas a tecnologia de teste adequada a empresas de todos os portes e conceitos de serviços. Tecnologia automotiva de vanguarda, inovadora e robusta: sistemas de diagnóstico assistido por computador auxiliam na identificação mais rápida e mais eficiente de falhas. A estrutura modular, com a utilização de tecnologias voltadas para o futuro, possibilita amplas ligações em rede e o uso eficiente de todas as informações do Software ESI[tronic]. A mobilidade e a orientação clara ajudam as oficinas a fazer diagnósticos seguros e rápidos.



Robert Bosch Limitada
Divisão de Equipamentos de Teste para Oficinas
www.bosch.com.br/br/equiteste

6 008 FW3 177 Abril/2009



BOSCH
Tecnologia para a vida

Representante

Todos os dados e fotos contidos neste folheto poderão sofrer alteração sem aviso prévio.