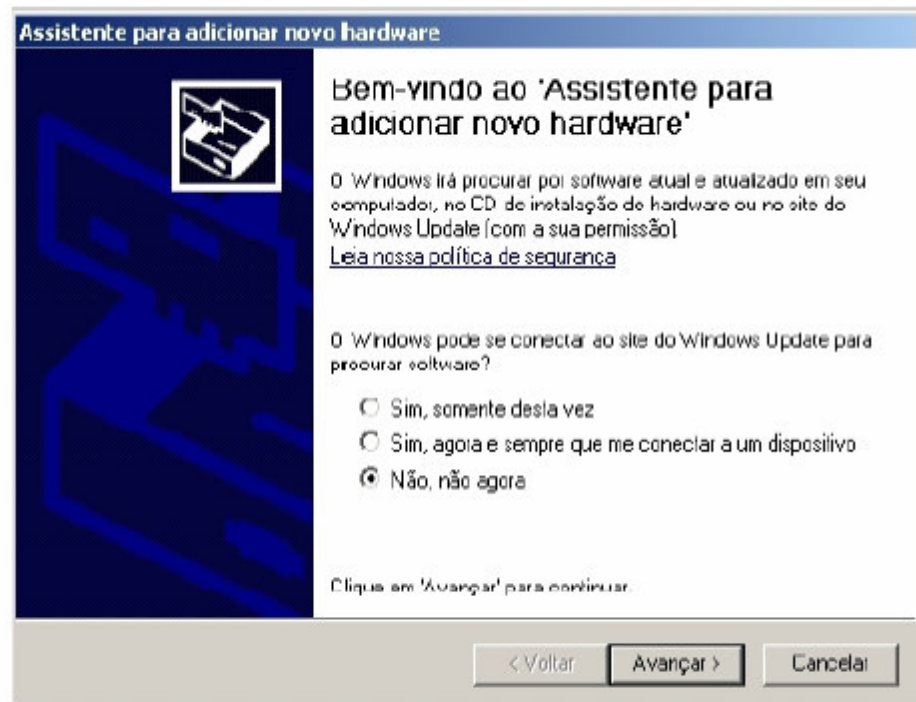


Instalação Adaptador COM / USB



Conecte o equipamento ao cabo adaptador e após conecte o mesmo a uma das portas USB de seu computador;

No computador aparecerá a tela:

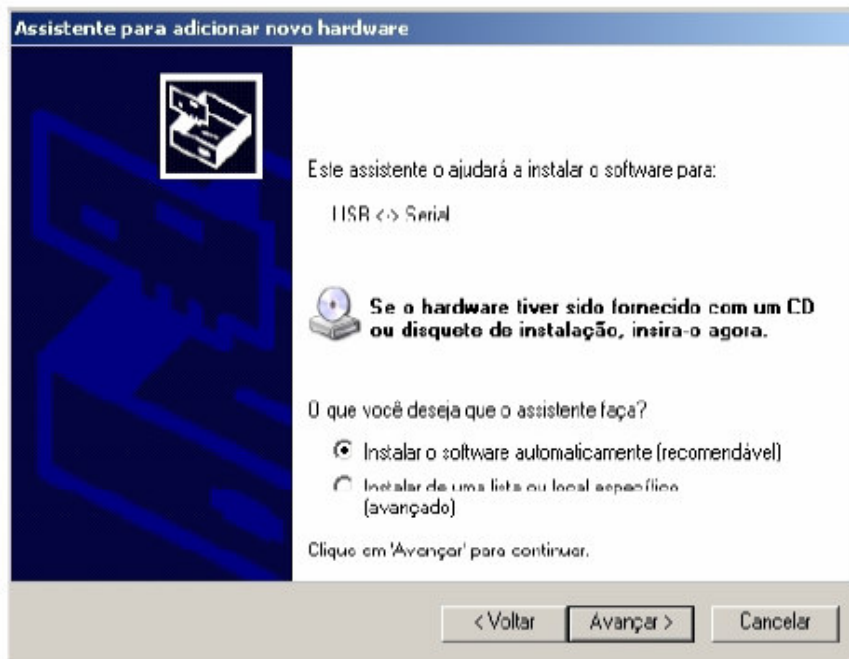


Escolha a opção “**Não, não agora**” e clique em “**Avançar**”

Instalação Adaptador COM / USB

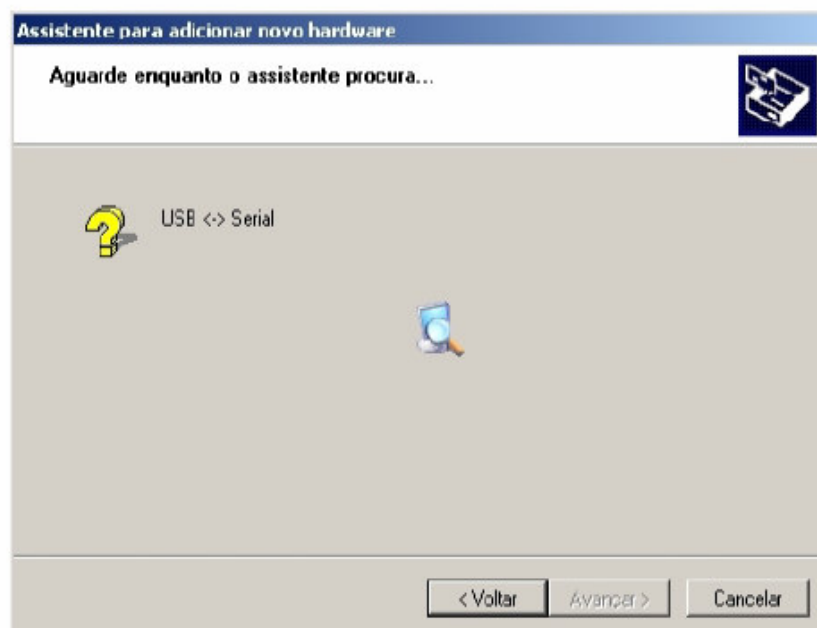


A seguinte tela será exibida:



Escolha a opção **“Instalar o software automaticamente”** e clique em **“Avançar”**
Caso o programa de instalação não encontre o driver de instalação, retorne a essa tela e escolha a opção **“Instalar de um local específico”**. O driver pode ser encontrado no CD **“Manual de Operações Rasther”** no diretório **“USB”**

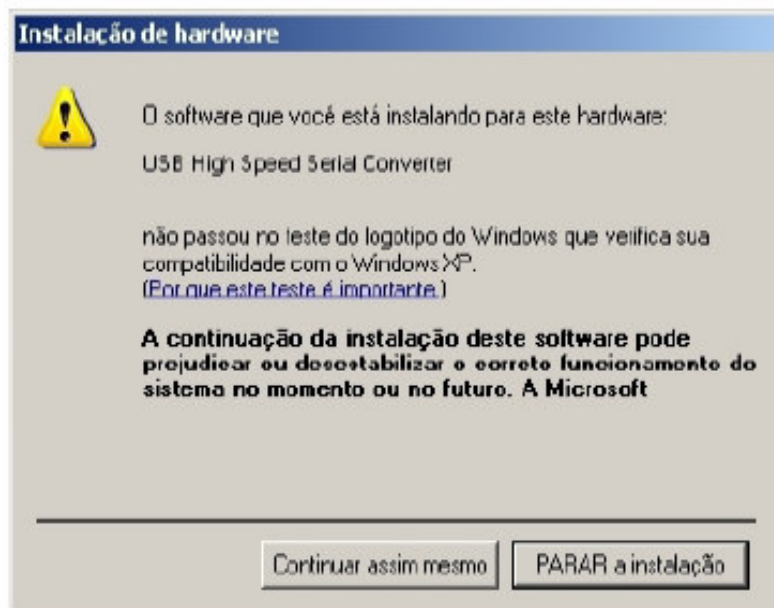
Durante o processo de localização, a seguinte tela é exibida:



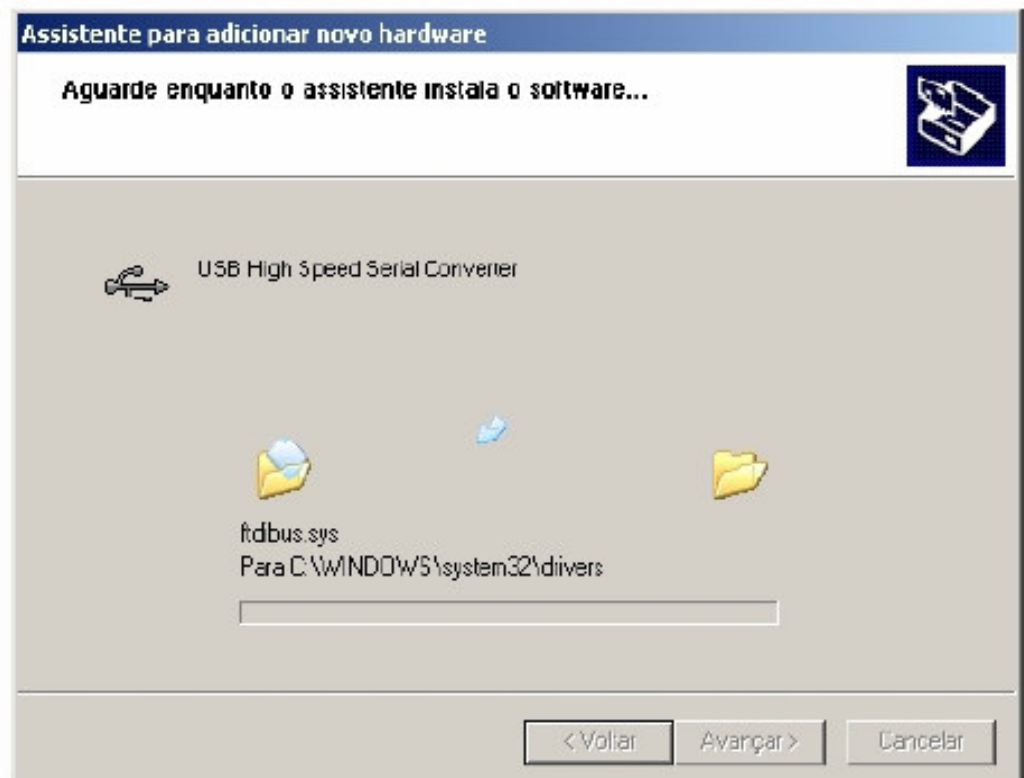
Instalação Adaptador COM / USB



Caso seja mostrada a tela abaixo, clique em “Continuar assim mesmo”



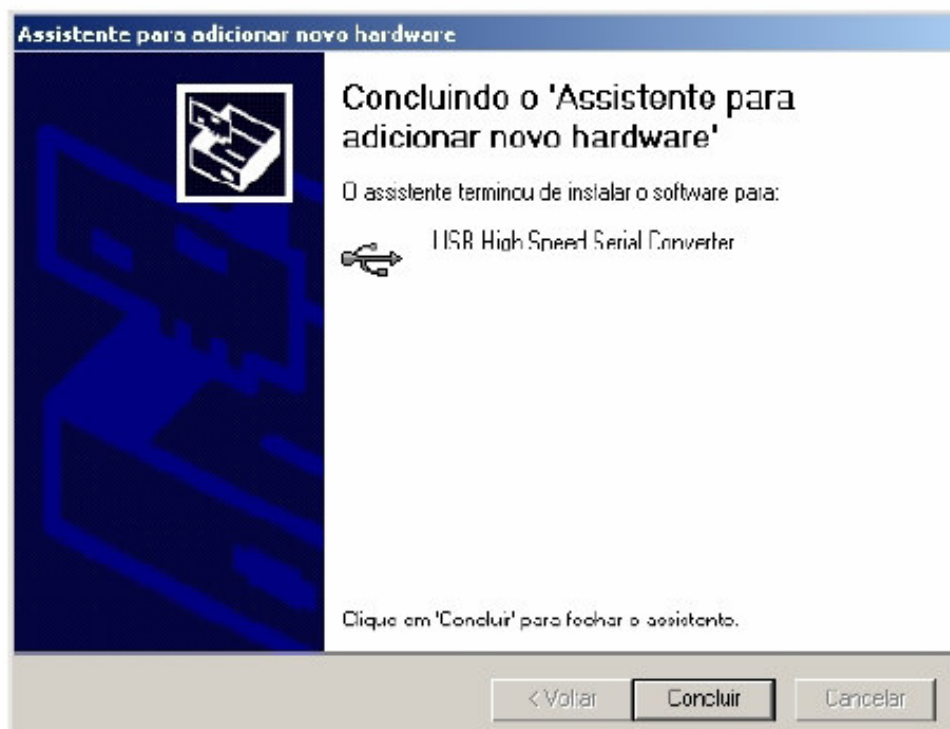
e aguarde o término da instalação.



Instalação Adaptador COM / USB



Clique em “Concluir”



Talvez seja necessário repetir o processo de instalação do driver USB mais uma vez. Para verificar a serial (COM) que está sendo utilizada pelo SDC / BEA, é necessário depois de conectá-lo via USB, verificar no “PANEL DE CONTROL” qual é a serial utilizada.

