

Bosch introduz novas funções em sua **Central de Incêndio Modular Série 5000**

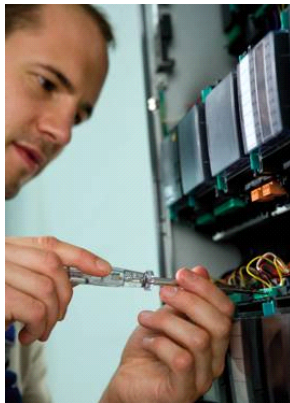
Saiba mais >>



Conexão direta ao sistema de Abandono por voz

A Bosch introduz novas funções em sua Central de Incêndio Modular Série 5000. Uma operação mais simples, ideal para projetos de grande porte.

A Bosch Sistemas de Segurança tem o prazer de anunciar o lançamento de uma nova versão de sua Central de Alarme de Incêndio Modular Série 5000, com novas funções que simplificam a operação do sistema, sua instalação e a conexão de redes.



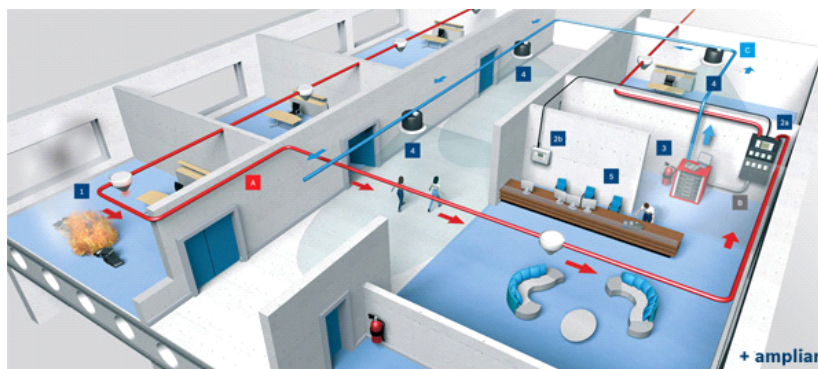
A Central de Incêndio Modular Série 5000 agora opera com uma nova interface serial para uma conexão direta ao Sistema de Sonorização e Abandono de Voz Plena, sem a necessidade de uma interface de contato adicional. Isto reduz os custos de instalação e hardware, especialmente em projetos com muitas zonas de evacuação. Com isso, as redes da central de incêndio podem ser facilmente integradas ao Sistema EVAC, tornando possível uma operação inteligente do Sistema de Abandono de Voz através da própria Central de Incêndio.

A Bosch oferece aos seus clientes um sistema de alarme de incêndio que pode ser facilmente adaptado aos seus projetos. Também oferece a flexibilidade necessária para ampliações futuras, sem a necessidade de investimentos e custos adicionais. Os

módulos que compõe o sistema da Central de Incêndio são reforçados e contam com componentes totalmente protegidos por unidades encapsuladas, que evitam possíveis danos ocasionados por descargas estáticas ou por um manuseio inapropriado. Seu desenho modular permite que o usuário construa um sistema totalmente adaptado às necessidades. Com módulos do tipo "Plug & Play", o sistema pode gerenciar mais de 4 mil endereços e no caso de utilização de um sistema em rede, o sistema pode gerenciar até 32 mil endereços. Outra vantagem da Série 5000 é a sua característica "hot plug", que permite que módulos sejam conectados ou removidos mesmo com a central em funcionamento.

Os painéis podem ser agrupados em redes, e assim operar em conjunto em aplicações distintas. Com o objetivo de facilitar a operação destes sistemas tão complexos, as capacidades de conexão de rede também foram melhoradas. A integração ao BIS (Building Integration System) é rápida e inteligente, e permite que sejam criadas configurações personalizadas para necessidades especiais. Graças à extensão do registro de eventos, é possível armazenar até 10 mil eventos, os quais podem ser totalmente documentados.

Além de todos estes novos benefícios e melhorias, a Central de Alarme de Incêndio Modular Série 5000 cumpre com todos os padrões europeus, incluindo os novos padrões EN54-2 A1 e EN54-4 A2.



Referências

- A** → Sinais dos detectores para a central de incêndio
- B** → Sinais da central de Incêndio para sistema de alarme por voz

Sequência de segurança

- 1** Detectores detectando incêndio
- 2** a) Central de Incêndio
b) Teclado Remoto

- C** → Mensagens de alarme por voz para zonas supervisionadas de alto-falantes
- 3** Sistema de alarme por voz
- 4** Zonas de alto-falantes com mensagens pré-gravadas
- 5** Sala da segurança (Configuração modelo)
 - Teclado Remoto
 - Estação de chamadas para mensagens ao vivo
 - Sistema de gerenciamento predial

Para mais informações, acesse www.boschsecurity.com.br

>> Descrição

>> Folheto Comercial

>> 1002ptBR_nro-03

Consulte disponibilidade com um representante local da Bosch Sistemas de Segurança.
Argentina:+54-11-4778-5252 | Brasil:+55-19-2103-2860 | Colômbia:+57-1-658-5000 | Chile:+56-2-520-3226/3407
México:+52-55-5284-4373 | Peru:+51-1-421-4646 | Venezuela:+58-212-207-4541

A RESPEITO DESTA MENSAGEM: A Bosch Sistemas de Segurança não envia e-mails que não tenham sido devidamente autorizados por seus destinatários. Esta mensagem foi enviada para seu endereço de e-mail pois recebemos solicitação de cadastro para recebimento do boletim quinzenal E-Brief da Bosch Sistemas de Segurança América Latina. Se você deseja modificar suas configurações, ou ser removido de nossa lista, [clique aqui](#).